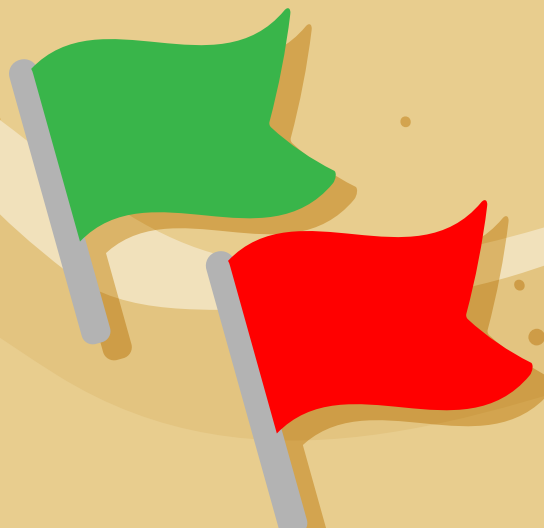
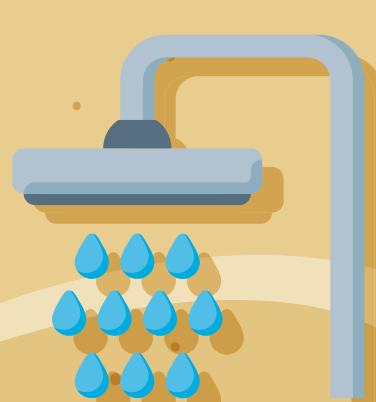


Normas para la Sana Convivencia en Playas ante Covid-19



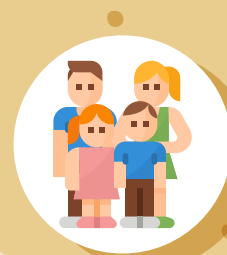
Si tienes **síntomas de Covid-19** como fiebre, tos seca y cansancio **#QuédateEnCasa**.

Dúchate antes de ir a la playa y al llegar de la playa.

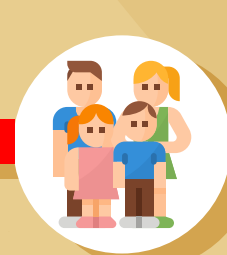


Para **evitar una alta concentración de personas en las playas**, habrá una **bandera verde** cuando el acceso esté libre y una **bandera roja** cuando ya no se permita el ingreso.

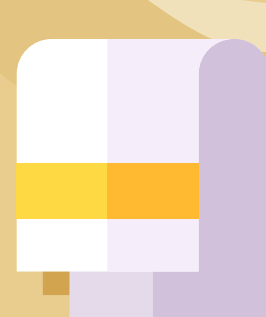
Planifica tu visita a la playa adecuadamente, extremando las medidas de higiene personal:



5m



Mantener al menos **5 metros de distancia** entre un grupo y otro.



Utilizar **una toalla por persona**.

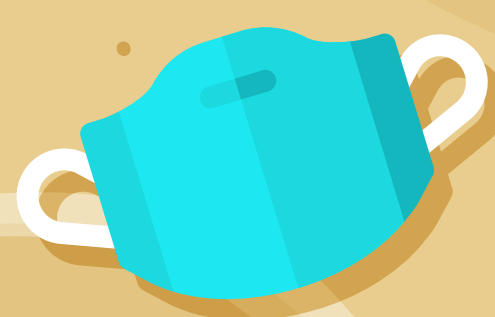


Utilizar **ropa y accesorios de baño limpios**.

Mantener la higiene de manos, lleva contigo **gel antibacterial** para que lo uses constantemente durante tu estancia en la playa, evitar tocarse boca, nariz y ojos.



Al ingresar y salir de la playa deberás utilizar cubrebocas, y te lo podrás retirar ya que estés en el espacio de playa que vayas a utilizar.



Los **grupos** deberán ser de **máximo 8 personas**, preferentemente de la misma familia.

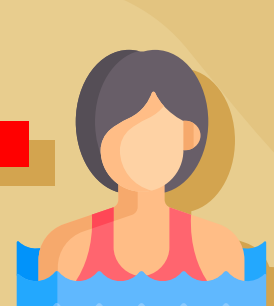
Si rentas sillas, camastros o sombrillas, **exige que éstos sean sanitizados en tu presencia** antes de utilizarlos.



No compartas objetos con otros grupos que estén en la playa, tales como útiles de juego, flotadores, balones, etc.



5m



Tendrá que **mantenerse una distancia de al menos 5 metros** con otros grupos tanto **en la playa como en el mar**.

Intenta **permanecer menos de 4 horas en la playa** para evitar aglomeraciones.



Si necesitas **utilizar los baños públicos** deberás **ponerte cubrebocas y utilizar gel sanitizante** al entrar y salir.

Usa **bolsas** para guardar los residuos sólidos. **Asegúrate de cerrarlas adecuadamente y deposítalas en los botes de basura de la playa o llévate la basura contigo**. No permitas que la basura genere un serio peligro de contagio.



Ten una actitud responsable y colabora cumpliendo las medidas de protección para cuidar tu salud y la de otras personas. **Obedece y respeta las indicaciones del personal de salvavidas, turismo y policía**. De lo contrario, se verán obligados a intervenir para hacer respetar las normas de sana convivencia.